

# 東海歯科衛生士専門学校 学校情報

## 1 学校の概要

### (1) 本校概要

#### 設置者

法人名 学校法人ミズモト学園  
理事長 水元久人  
所在地 〒430-0915 静岡県浜松市中区東田町 36-8  
連絡先 (Tel) 053-413-2006

#### 学 校

学校名 東海歯科衛生士専門学校  
校 長 水元久人  
歯科衛生士養成施設指定 平成18年4月1日  
専修学校認可 平成17年3月25日  
専修学校開校 平成17年4月1日 (旧：浜松医療福祉専門学校)  
課 程 専門課程  
学校建物面積 1148㎡  
所在地 〒430-0915 静岡県浜松市中区東田町 36-8  
連絡先 (Tel) 053-413-2006 (Fax) 053-413-2355

### (2) 建学の精神

心・技・知・友 (健全な心を養い、技術を磨き、知識を広め、友を作ろう)

### (3) 教育理念

①プロを目指すなら一流を目指せ。

他の人より優れた技術と知識を習得し、研究と努力を喜びとし、己の職業に誇りと生きがいを感じ、心身共に健全な人、これを一流のプロと言う。

②人間の能力は、思考と努力で無限に高められる。

人は誰でも計り知れない可能性を持っている。可能と思えば可能になり、不可能と思えば、その瞬間から不可能となる。

### (4) 教育目的

教育基本法の精神に則り、学校教育法並びに歯科衛生士法に従い、歯科衛生士に必要な知識・技術および医療従事者としての基本姿勢を修得することを目的とする。

### (5) 教育目標

東海歯科衛生士専門学校は、建学の精神や教育理念に基づき、業界が求める即戦力となる歯科衛生士の育成を目的にしています。

医療専門職として高い倫理観や責任感を持ち、自ら判断や行動ができる且つ自己を向上する努力を怠らないこと、臨床においては、多職種とのコミュニケーションを図り、

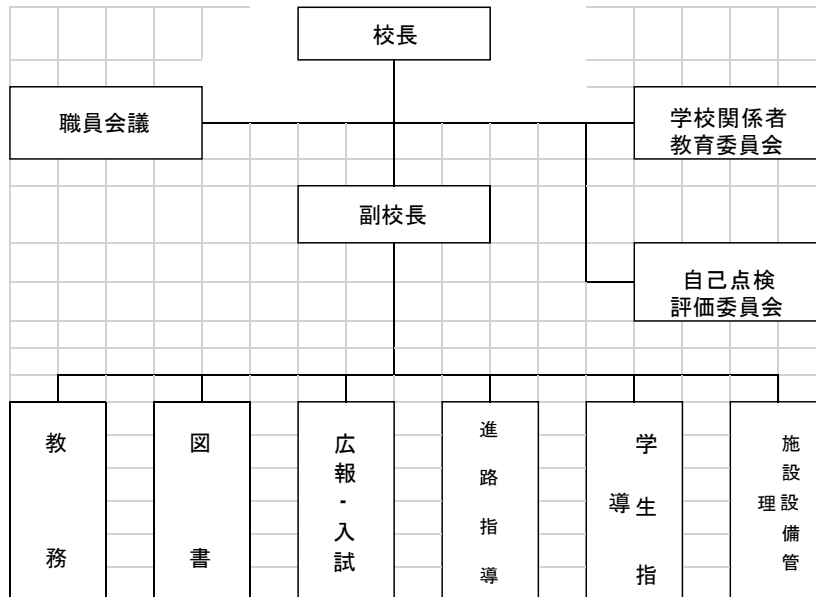
誰に対しても自然な配慮ができる歯科衛生士を輩出するために、「最新の施設・設備」「優れた講師陣」「実践重視のカリキュラム」など全てにおいて充実を図り、厳しさの中にも優しさのある教育で、豊かな人間性を備えた一流の歯科衛生士の育成を教育目標とします。

## 2 教員数（令和4年5月1日現在）

教員数 5名（専任教員4名、非常勤講師21名）

職員数 1名（事務職員名、1名）

組織図



## 3 定員・在籍学生数

（令和4年5月1日現在）

設置学科	課程	修業年限	入学定員	総定員	学生数			
					1年	2年	3年	合計
歯科衛生士科	専門	3年	40	120	39	38	25	102

令和4年度 退学者8名 退学率7.84%

#### 4 教育課程

別表 1		教育課程及び授業時数										
歯科衛生士科												
教育内容	授業科目	講義実習の別	1 学年		2 学年		3 学年		合計			
			時間数	単位	時間数	単位	時間数	単位	時間数	単位		
基礎分野	科学的思考の基盤	化学	講義	15	1					15	1	
		生物学	講義	15	1					15	1	
		生化学	講義	30	2					30	2	
	人間と生活	歯科英語	講義			30	2			30	2	
		心理学	講義	30	2					30	2	
		倫理学	講義	30	2					30	2	
小計(規定10)				120	8	30	2	0	0	150	10	
専門基礎分野	人体の構造と機能	解剖学	講義	30	2					30	2	
		組織・発生学	講義	15	1					15	1	
		生理学	講義	15	1					15	1	
	歯・口腔の構造と機能	口腔生理学	講義	30	2					30	2	
		口腔解剖学	講義	30	2					30	2	
		口腔組織発生学	講義	15	1					15	1	
		歯牙解剖学	講義	15	1					15	1	
	疾病の成り立ちと回復過程の促進	病理学	講義	30	2					30	2	
		薬理学	講義	30	2					30	2	
		微生物学	講義	30	2					30	2	
	歯・口腔の健康と予防に関わる人間と社会の仕組み(7)	口腔衛生学 I	講義	15	1					15	1	
		口腔衛生学 II	講義			30	2			30	2	
		衛生学・公衆衛生学	講義	30	2					30	2	
		衛生行政・社会福祉	講義			15	1			15	1	
		栄養学	講義	30	2					30	2	
小計(規定22)				315	21	45	3	0	0	360	24	
専門分野	歯科衛生士概論(2)	歯科衛生総論	講・演	30	1	30	1			60	2	
		歯科臨床総論	講義	15	1					15	1	
	臨床歯科医学(8)	歯科保存学	講義			30	2			30	2	
		歯周病学	講義			30	2			30	2	
		歯科補綴学	講義			30	2			30	2	
		口腔外科学	講義			30	2			30	2	
		小児歯科学	講義			30	2			30	2	
		矯正歯科学	講義			30	2			30	2	
		高齢者・障害者歯科学	講義			30	2			30	2	
		歯科予防処置論(8)	歯科予防処置論 I	講・実	90	3					90	3
		歯科予防処置論 II	講・実			90	3			90	3	
		う蝕予防処置論	講・実	30	1	30	1			60	2	
	歯科保健指導論(7)	歯科保健指導論 I	講・実	60	2					60	2	
		歯科保健指導論 II	講・実			90	3			90	3	
		歯科保健指導論 III	実習					30	1	30	1	
		歯科栄養指導法	講・演	30	1					30	1	
	歯科診療補助論(9)	歯科診療補助論 I	実習	90	2					90	2	
		歯科診療補助論 II	実習			90	2			90	2	
		歯科診療補助論 III	講・実					30	1	30	1	
		歯科放射線学	講義			30	2			30	2	
		救急処置法/臨床検査法	講義					30	2	30	2	
	臨地実習(20)	臨地・臨床基礎実習	実習	45	1					45	1	
		臨床実習 I	実習			225	5			225	5	
		臨床実習 II	実習					315	7	315	7	
		臨床実習 III	実習					315	7	315	7	
	小計(規定54)				390	12	795	31	720	18	1905	61
	選択必修分野	各校独自の職務の特性に鑑みた内容(7)	口腔健康管理 I	実習	90	2					90	2
口腔健康管理 II			講・演			45	1			45	1	
口腔健康管理 III			講・演					60	2	60	2	
情報処理業務			講・実	45	1					45	1	
卒業研究			講・演					60	2	60	2	
ケアコミュニケーション			講・演			30	1			30	1	
総合学修			講・演					120	4	120	4	
小計(規定7)				135	3	75	2	240	8	450	13	
合計(規定93)				960	44	945	38	960	26	2865	108	

## 5 取得可能資格

歯科衛生士、ケア・コミュニケーション

## 6 卒業後の進路

卒業者数 25名

内就職希望者数 25名 / 就職者数 25名 就職率 100%

関連企業就職者数 25名

その他の業種就職者数 0名

就職希望なし 0名

### 主な就職先

#### 【歯科医病院】

一般歯科、矯正歯科、病院歯科、小児歯科、口腔外科・病院リハビリ科

#### 【公共施設】

市町村保健センター、高齢者施設、障がい者施設

#### 【一般企業】

歯科関連メーカー・歯科衛生士学校