

# 東海こども専門学校 学校情報

## 1 学校の概要

### (1) 本校概要

#### 設置者

法人名 学校法人ミズモト学園  
理事長 水元久人  
所在地 〒430-0915 静岡県浜松市中区東田町 36-8  
連絡先 (Tel) 053-413-2006

#### 学 校

学校名 東海歯科衛生士専門学校  
校 長 水元久人  
養成施設指定 平成27年4月1日  
専修学校認可 平成27年3月31日  
専修学校開校 平成27年4月1日  
課 程 専門課程  
学校建物面積 1292㎡  
所在地 〒430-0915 静岡県浜松市中区東田町 36-8  
連絡先 (Tel) 053-413-2006 (Fax) 053-413-2355

### (2) 建学の精神

心・技・知・友 (健全な心を養い、技術を磨き、知識を広め、友を作ろう)

### (3) 教育理念

#### ①プロを目指すなら一流を目指せ。

他の人より優れた技術と知識を習得し、研究と努力を喜びとし、己の職業に誇りと生きがいを感じ、心身共に健全な人、これを一流のプロと言う。

#### ②人間の能力は、思考と努力で無限に高められる。

人は誰でも計り知れない可能性を持っている。可能と思えば可能になり、不可能と思えば、その瞬間から不可能となる。

### (4) 教育目的

教育基本法の精神に則り、学校教育法並びに歯科衛生士法に従い、歯科衛生士に必要な知識・技術および医療従事者としての基本姿勢を修得することを目的とする。

### (5) 教育目標

東海歯科衛生士専門学校は、建学の精神や教育理念に基づき、業界が求める即戦力となる歯科衛生士の育成を目的にしています。

医療専門職として高い倫理観や責任感を持ち、自ら判断や行動ができる且つ自己を向上する努力を怠らないこと、臨床においては、多職種とのコミュニケーションを図り、

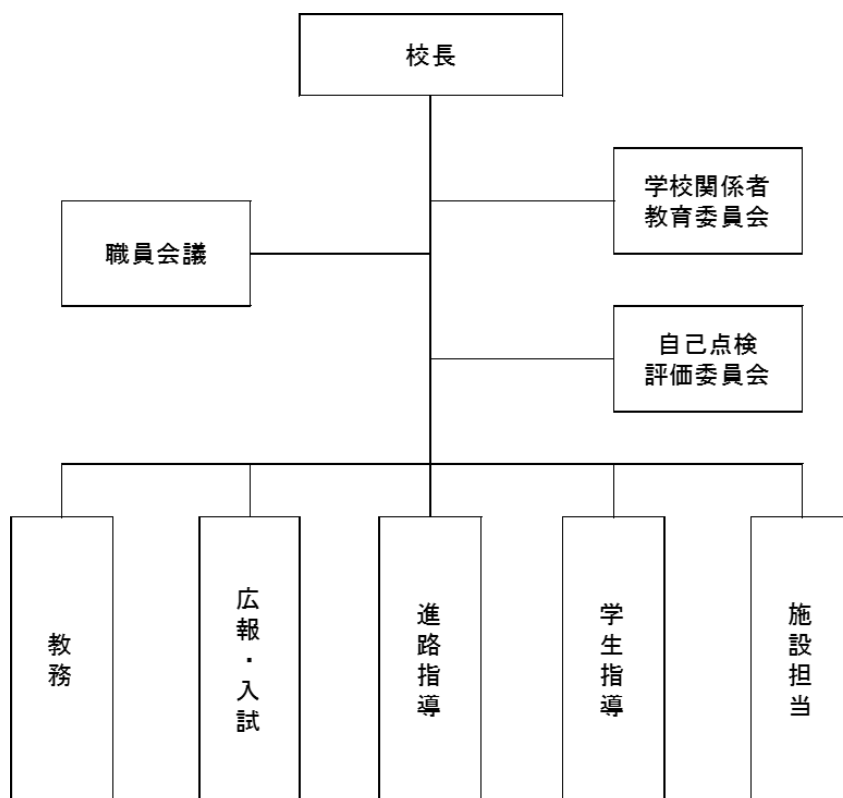
誰に対しても自然な配慮ができる歯科衛生士を輩出するために、「最新の施設・設備」「優れた講師陣」「実践重視のカリキュラム」など全てにおいて充実を図り、厳しさの中にも優しさのある教育で、豊かな人間性を備えた一流の歯科衛生士の育成を教育目標とします。

## 2 教員数（令和4年5月1日現在）

教員数 22名（専任教員6名、兼務非常勤講師16名）

職員数 1名（事務職員1名）

組織図



## 3 定員・在籍学生数

（令和4年5月1日現在）

設置学科	課程	修業年限	入学定員	総定員	学生数		
					1年	2年	合計
こども学科	専門	2年	40	80	39	39	78

令和3年度 退学者1名 退学率 2%

#### 4 教育課程

教育課程													
(別表1)													
	授業科目	授業形態	合計			1年次		2年次		卒業単位数	保育士資格		
			単位	選択	規定時間数	単位	開講時間数	単位	開講時間数		必修	選択必修	要履修
基礎科目	教養科目	健康科学	講義	1		15	1	15			○		10 単位履修
		スポーツ I (実技)	実習	1		15	1	15			○		
		英語コミュニケーション	演習	2		30	2	30			○		
		憲法	講義	2		30	2	30			○		
		情報リテラシーと処理技術 I	講義	1		15	1	15			○		
		食育 I	講義	1		15	1	15			○		
専門科目	保育の本質・目的に関する科目	食育 II	演習	2		30			2	30	○		91 単位以上
		保育原理	講義	2		30	2	30			○		
		教育原理	講義	2		30	2	30			○		
		こども家庭福祉	講義	2		30			2	30	○		
		社会福祉論	講義	2		30	2	30			○		
		こども家庭支援論	講義	2		30			2	30	○		
	保育の対象の理解に関する科目	社会的養護 I	講義	2		30	2	30			○		
		教職論	講義	2		30	2	30			○		
		発達心理学	講義	2		30	2	30			○		
		こどもの発達と家庭支援	講義	2		30	2	30			○		
		こどもの理解と援助	演習	1		15			1	15	○		
		こどもの保健	講義	2		30			2	30	○		
保育の内容・方法の関する科目	こどもの食と栄養	演習	2		30			2	30	○			
	教育課程論	講義	2		30	2	30			○			
	保育内容総論	講義	1		15	1	15			○			
	こどもの指導法「健康」	演習	1		15			1	15	○			
	こどもの指導法「人間関係」	演習	1		15	1	15			○			
	こどもの指導法「環境」	演習	1		15			1	15	○			
	こどもの指導法「言葉」	演習	1		15	1	15			○			
	こどもの指導法「リズム表現」	演習	1		15	1	15			○			
	こどもの指導法「造形表現」	演習	1		15	1	15			○			
	こどもの指導法「音楽表現」	演習	2		30	2	30			○			
	表現とこどもの運動	演習	1		15	1	15			○			
	こどもの指導法「言語表現」	演習	1		15			1	15	○			
	乳幼児保育 I	講義	2		30	2	30			○			
	乳幼児保育 II	演習	1		15			1	15	○			
	こどもの健康と安全	演習	1		15			1	15	○			
	障害児保育	演習	2		30			2	30	○			
	社会的養護 II	演習	1		15			1	15	○			
	子育て支援	演習	1		15			1	15	○			
	保育実習	保育実習 I (保育所)	実習	2		80	2	80			○		
		保育実習 I (施設)	実習	2		80			2	80	○		
		保育実習指導 I (保育所・施設)	演習	2		30	1	15	1	15	○		
	総合演習	保育教職実践演習 I	演習	2		30			2	30	○		
		保育教職実践演習 II	演習		2	30			2	30	○		
	保育の対象の理解に関する科目	教育心理学	講義	2		30	2	30			○		
言葉とこどもの文化		講義	1		15	1	15			○			
特別支援教育		講義	1		15			1	15	○			
保育の内容・方法の関する科目	健康論	講義	1		15			1	15	○			
	人間関係論	講義	1		15	1	15			○			
	環境論	講義	1		15			1	15	○			
	保育実習演習 I	演習	2		30	2	30			○			
	保育実習演習 II	演習	2		30			2	30	○			
	保育実習演習 III	演習	2		30			2	30	○			
保育内容の理解と方法	音楽表現論	演習	1		15	1	15			○			
	造形表現論	演習	1		15	1	15			○			
	こどもと体育	演習	1		15			1	15	○			
	基礎ピアノ I	演習	1		15	1	15			○			
	基礎ピアノ II	演習	1		15			1	15	○			
	音楽活用法 I	演習	2		30	2	30			○			
保育実習	音楽活用法 II	演習	2		30			2	30	○			
	保育実習 II (保育所)	実習	2		80			2	80	○	2単位以上		
	保育実習 III (施設)	実習	2		80			2	80	○	1単位以上		
	保育実習指導 II	演習	1		15			1	15	○			
	保育実習指導 III	演習	1		15			1	15	○			
のその他	保育あそび製作 I	演習	3		45	3	45			○			
	保育あそび製作 II	演習	3		45			3	45	○			
	総合福祉学(整体・福祉・歯科)	演習	1		15			1	15	○			
	平和学	講義	1		15			1	15	○			
	遊戯学 I	演習	2		30	2	30			○			
	遊戯学 II	演習	2		30			2	30	○			
	遊戯総合	実習	2		80			2	80	○			
	保育カウンセリング I	講義	2		30	2	30			○			
	保育カウンセリング II	講義	2		30			2	30	○			
	ビジネスマナー	講義	1		15	1	15			○			
	キャリアデザイン I	演習	2		30			2	30	○			
	キャリアデザイン II	実習	2		80			2	80	○			
				62	53	2025	56	890	59	1135			

豊岡短期大学通信教育部への入学希望者の受講科目については、「学則実施細則」で規定する。

## 5 取得可能資格

幼稚園教諭二種免許状、保育士資格、社会福祉主事任用資格、レクリエーションインストラクター、

## 6 卒業後の進路

卒業者数 27名

内就職希望者数 27名 / 就職者数 27名 就職率 100%

関連企業就職者数 27名

その他の業種就職者数 0名

就職希望なし 0名

主な就職先

### 【公共施設】

浜松市、幼稚園、認定こども園、保育園（所）、乳児院、市町村保健センター、児童養護施設、高齢者施設、障がい者施設

### 【一般企業】

幼稚園、認定こども園、保育園（所）、学童、乳児院、幼児教育関連メーカー、高齢者施設、障がい者施設