

# 東海こども専門学校 学校情報

## 1 学校の概要

### (1) 本校概要

#### 設置者

法人名 学校法人ミズモト学園  
理事長 水元久人  
所在地 〒430-0915 静岡県浜松市中区東田町 36-8  
連絡先 (Tel) 053-413-2006

#### 学 校

学校名 東海こども専門学校  
校 長 水元久人  
養成施設指定 平成27年4月1日  
専修学校認可 平成27年3月31日  
専修学校開校 平成27年4月1日  
課 程 専門課程  
学校建物面積 1292㎡  
所在地 〒430-0915 静岡県浜松市中区東田町 36-8  
連絡先 (Tel) 053-413-2006 (Fax) 053-413-2355

### (2) 建学の精神

心・技・知・友 (健全な心を養い、技術を磨き、知識を広め、友を作ろう)

### (3) 教育理念

#### ①プロを目指すなら一流を目指せ。

他の人より優れた技術と知識を習得し、研究と努力を喜びとし、己の職業に誇りと生きがいを感じ、心身共に健全な人、これを一流のプロと言う。

#### ②人間の能力は、思考と努力で無限に高められる。

人は誰でも計り知れない可能性を持っている。可能と思えば可能になり、不可能と思えば、その瞬間から不可能となる。

### (4) 教育目的

教育基本法の精神に則り、学校教育法従い、未来を担う子どもたちを育てる豊かな人間性と専門的知識、実践力を身につけた保育者を養成することを目的とする。

### (5) 教育目標

東海こども専門学校は、建学の精神や教育理念に基づき、業界が求める即戦力となる教育者及び保育者の育成のため、幼児教育や保育に関する確かな理論と実践力を身につけ、高い意識と能力を持った「保育士」や「幼稚園教諭」を養成する。充実したカリキュラム、経験豊富な教師陣、最新の施設設備のもと、確かな知性と豊かな人間性を

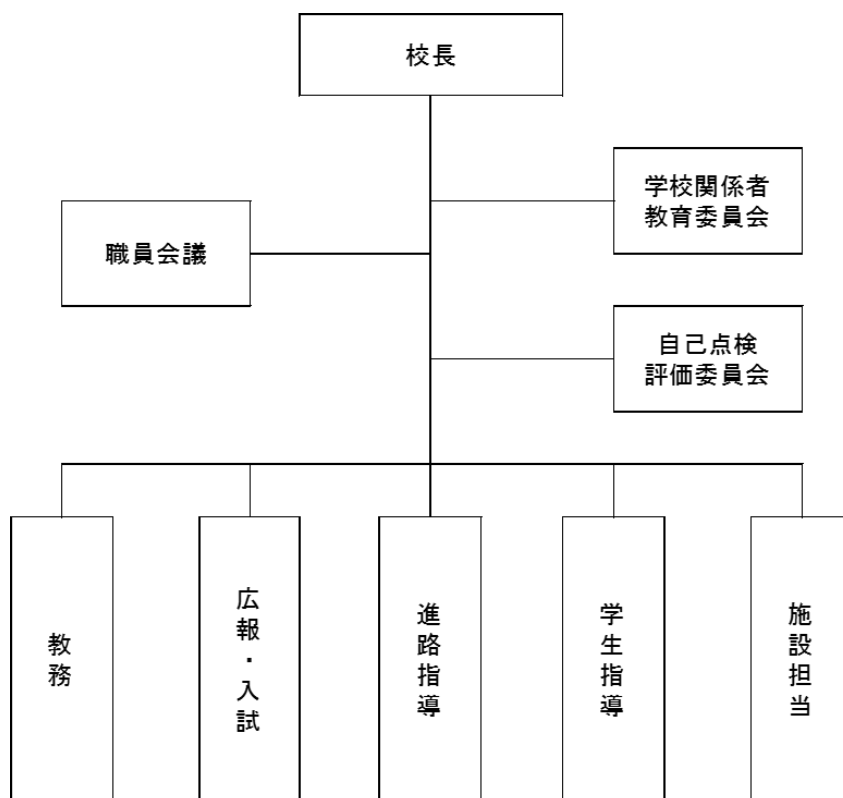
備えた、地域の教育に貢献できる有意義な「保育・幼児教育のスペシャリスト」の育成を教育目標とする。

## 2 教員数（令和4年5月1日現在）

教員数 22名（専任教員6名、兼務非常勤講師16名）

職員数 1名（事務職員1名）

組織図



## 3 定員・在籍学生数

（令和4年5月1日現在）

設置学科	課程	修業年限	入学定員	総定員	学生数		
					1年	2年	合計
こども学科	専門	2年	40	80	39	39	78

令和4年度 退学者2名 退学率2.56%

#### 4 教育課程

教育課程														
(別表1)														
	授業科目	授業形態	合計			1年次		2年次		卒業単位数	保育士資格			
			単位	選択	規定時間数	単位	開講時間数	単位	開講時間数		必修	選択必修	要履修	
基礎科目	教養科目	健康科学	講義	1		15	1	15				○		10 単位履修
		スポーツ I (実技)	実習	1		15	1	15				○		
		英語コミュニケーション	演習	2		30	2	30				○		
		憲法	講義	2		30	2	30				○		
		情報リテラシーと処理技術 I	講義 演習	1		15	1	15				○		
		食育 I 食育 II	講義 演習	1 2		15 30	1 2	15 30		2 30			○ ○	
専門科目	保育の本質・目的に関する科目	保育原理	講義	2		30	2	30				○		91 単位以上
		教育原理	講義	2		30	2	30				○		
		こども家庭福祉	講義	2		30			2	30		○		
		社会福祉論	講義	2		30	2	30				○		
		こども家庭支援論	講義	2		30			2	30		○		
		社会的養護 I	講義	2		30	2	30				○		
	保育の対象の理解に関する科目	教職論	講義	2		30	2	30				○		
		発達心理学	講義	2		30	2	30				○		
		こどもの発達と家庭支援	講義	2		30	2	30				○		
		こどもの理解と援助	演習	1		15			1	15		○		
		こどもの保健	講義	2		30			2	30		○		
		こどもの食と栄養	演習	2		30			2	30		○		
保育の内容・方法の関する科目	教育課程論	講義	2		30	2	30				○			
	保育内容総論	講義	1		15	1	15				○			
	こどもの指導法「健康」	演習	1		15			1	15		○			
	こどもの指導法「人間関係」	演習	1		15	1	15				○			
	こどもの指導法「環境」	演習	1		15			1	15		○			
	こどもの指導法「言葉」	演習	1		15	1	15				○			
	こどもの指導法「リズム表現」	演習	1		15	1	15				○			
	こどもの指導法「造形表現」	演習	1		15	1	15				○			
	こどもの指導法「音楽表現」	演習	2		30	2	30				○			
	表現とこどもの運動	演習	1		15	1	15				○			
	こどもの指導法「言語表現」	演習	1		15			1	15		○			
	乳幼児保育 I	講義	2		30	2	30				○			
	乳幼児保育 II	演習	1		15			1	15		○			
	こどもの健康と安全	演習	1		15			1	15		○			
	障害児保育	演習	2		30			2	30		○			
	社会的養護 II	演習	1		15			1	15		○			
	子育て支援	演習	1		15			1	15		○			
	保育実習	保育実習 I (保育所)	実習	2		80	2	80				○		
		保育実習 I (施設)	実習	2		80			2	80		○		
		保育実習指導 I (保育所・施設)	演習	2		30	1	15	1	15		○		
	総合演習	保育教職実践演習 I	演習	2		30			2	30		○		
		保育教職実践演習 II	演習		2	30			2	30		○		
	保育の対象の理解に関する科目	教育心理学	講義	2		30	2	30				○		
		言葉とこどもの文化	講義	1		15	1	15				○		
特別支援教育		講義	1		15			1	15		○			
保育の内容・方法の関する科目	健康論	講義	1		15			1	15		○			
	人間関係論	講義	1		15	1	15				○			
	環境論	講義	1		15			1	15		○			
	保育実習演習 I	演習	2		30	2	30				○			
	保育実習演習 II	演習	2		30			2	30		○			
	保育実習演習 III	演習	2		30			2	30		○			
保育内容の理解と方法	音楽表現論	演習	1		15	1	15				○			
	造形表現論	演習	1		15	1	15				○			
	こどもと体育	演習	1		15			1	15		○			
	基礎ピアノ I	演習	1		15	1	15				○			
	基礎ピアノ II	演習	1		15			1	15		○			
	音楽活用法 I	演習	2		30	2	30				○			
保育実習	音楽活用法 II	演習	2		30			2	30		○			
	保育実習 II (保育所)	実習	2		80			2	80		○	2単位以上		
	保育実習 III (施設)	実習	2		80			2	80		○	1単位以上		
	保育実習指導 II	演習	1		15			1	15		○			
のその他	保育実習指導 III	演習	1		15			1	15		○			
	保育あそび製作 I	演習	3		45	3	45				○			
	保育あそび製作 II	演習	3		45			3	45		○			
	総合福祉学(整体・福祉・歯科)	演習	1		15			1	15		○			
	平和学	講義	1		15			1	15		○			
	遊戯学 I	演習	2		30	2	30				○			
	遊戯学 II	演習	2		30			2	30		○			
	遊戯総合	実習	2		80			2	80		○			
	保育カウンセリング I	講義	2		30	2	30				○			
	保育カウンセリング II	講義	2		30			2	30		○			
	ビジネスマナー	講義	1		15	1	15				○			
	キャリアデザイン I	演習	2		30			2	30		○			
	キャリアデザイン II	実習	2		80			2	80		○			
				62	53	2025	56	890	59	1135				

豊岡短期大学通信教育部への入学希望者の受講科目については、「学則実施細則」で規定する。

## 5 取得可能資格

幼稚園教諭二種免許状、保育士資格、社会福祉主事任用資格、レクリエーションインストラクター、

## 6 卒業後の進路

卒業者数 37 名

内就職希望者数 35 名／就職者数 35 名 就職率 100%

関連企業就職者数 0 名

その他の業種就職者数 0 名

就職希望なし 2 名

主な就職先

### 【公共施設】

幼稚園、認定こども園、保育園（所）、乳児院、児童養護施設、障がい者施設

### 【一般企業】

幼稚園、認定こども園、保育園（所）、学童、乳児院、幼児教育関連メーカー、高齢者施設、障がい者施設