

東海こども専門学校 学校情報

1 学校の概要

(1) 本校概要

設置者

法人名 学校法人ミズモト学園
理事長 水元久人
所在地 〒430-0915 静岡県浜松市中央区東田町 36-8
連絡先 (Tel) 053-413-2006

学 校

学校名 東海こども専門学校
校 長 水元久人
養成施設指定 平成27年4月1日
専修学校認可 平成27年3月31日
専修学校開校 平成27年4月1日
課 程 専門課程
学校建物面積 1296㎡
所在地 〒430-0915 静岡県浜松市中央区東田町 36-8
連絡先 (Tel) 053-413-2006 (Fax) 053-413-2355

(2) 建学の精神

心・技・知・友 (健全な心を養い、技術を磨き、知識を広め、友を作ろう)

(3) 教育理念

①プロを目指すなら一流を目指せ。

他の人より優れた技術と知識を習得し、研究と努力を喜びとし、己の職業に誇りと生きがいを感じ、心身共に健全な人、これを一流のプロと言う。

②人間の能力は、思考と努力で無限に高められる。

人は誰でも計り知れない可能性を持っている。可能と思えば可能になり、不可能と思えば、その瞬間から不可能となる。

(4) 教育目的

教育基本法の精神に則り、学校教育法に従い、未来を担う子どもたちを育てる豊かな人間性と専門的知識、実践力を身につけた保育者を養成することを目的とする。

(5) 教育目標

東海こども専門学校は、建学の精神や教育理念に基づき、業界が求める即戦力となる教育者及び保育者の育成のため、幼児教育や保育に関する確かな理論と実践力を身につけ、高い意識と能力を持った「保育士」や「幼稚園教諭」を養成する。充実したカリキュラム、経験豊富な教師陣、最新の施設設備のもと、確かな知性と豊かな人間性を

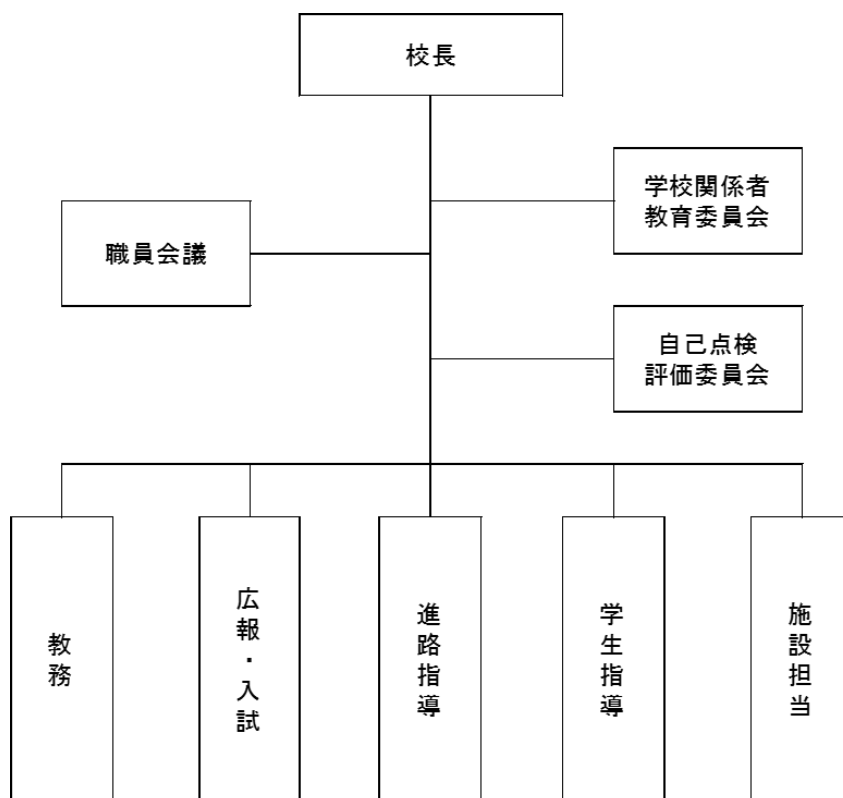
備えた、地域の教育に貢献できる有意義な「保育・幼児教育のスペシャリスト」の養成を教育目標とする。

2 教員数（令和5年5月1日現在）

教員数 20名（専任教員5名、兼務非常勤講師15名）

職員数 1名（事務職員1名）

組織図



3 定員・在籍学生数

（令和5年5月1日現在）

設置学科	課程	修業年限	入学定員	総定員	学生数		
					1年	2年	合計
こども学科	専門	2年	40	80	38	36	74

令和5年度 退学者9名 退学率12%

4 教育課程

	授業科目	授業形態	合計		1年次		2年次		卒業要件 単位	保育士資格			
			単位		規定時間数	単位	開講時間数	単位		開講時間数	必修	選択必修	要履修単位
			必修	選択									
基礎科目	教養科目	健康科学	講義	1	15	1	15			○		10 単位履修	
		スポーツ I (実技)	実習	1	15	1	15			○			
		英語コミュニケーション	演習	2	30	2	30				○		
		憲法	講義	2	30	2	30				○		
		情報リテラシーと処理技術 I	講義 演習	1	15	1	15				○		
		食育 I	講義	1	15	1	15				○		
		食育 II	演習	2	30			2	30		○		
専門科目	保育の本質・目的に関する科目	保育原理	講義	2	30	2	30				○	94 単位以上	
		教育原理	講義	2	30	2	30				○		
		こども家庭福祉	講義	2	30			2	30		○		
		社会福祉論	講義	2	30	2	30				○		
		こども家庭支援論	講義	2	30			2	30		○		
		社会的養護 I	講義	2	30	2	30				○		
		教職論	講義	2	30	2	30				○		
	保育の対象の理解に関する科目	発達心理学	講義	2	30	2	30				○		
		こどもの発達と家庭支援	講義	2	30	2	30				○		
		こどもの理解と相談支援	演習	1	15			1	15		○		
		こどもの保健	講義	2	30			2	30		○		
	保育の内容・方法の関する科目	こどもの食と栄養	演習	2	30			2	30		○		
		教育課程論	講義	2	30	2	30				○		
		保育内容総論	講義	1	15	1	15				○		
		こどもの指導法「健康」	演習	1	15			1	15		○		
		こどもの指導法「人間関係」	演習	1	15	1	15				○		
		こどもの指導法「環境」	演習	1	15			1	15		○		
		こどもの指導法「言葉」	演習	1	15	1	15				○		
		こどもの指導法「リズム表現」	演習	1	15	1	15				○		
		こどもの指導法「造形表現」	演習	1	15	1	15				○		
		こどもの指導法「音楽表現」	演習	2	30	2	30				○		
		表現とこどもの運動	演習	1	15	1	15				○		
		こどもの指導法「言語表現」	演習	1	15			1	15		○		
		乳幼児保育 I	講義	2	30	2	30				○		
		乳幼児保育 II	演習	1	15			1	15		○		
		こどもの健康と安全	演習	1	15			1	15		○		
		障害児保育	演習	2	30			2	30		○		
	社会的養護 II	演習	1	15			1	15		○			
	子育て支援	演習	1	15			1	15		○			
	保育実習	保育実習 I (保育所)	実習	2	80	2	80				○		
		保育実習 I (施設)	実習	2	80			2	80		○		
		保育実習指導 I (保育所・施設)	演習	2	30	1	15	1	15		○		
	総合演習	保育教職実践演習 I	演習	2	30			2	30		○		
		保育教職実践演習 II	演習	2	30			2	30		○		
	保育の対象の理解に関する科目	教育心理学	講義	2	30	2	30				○		
		言葉とこどもの文化	講義	1	15	1	15				○		
		特別支援教育	講義	1	15			1	15		○		
	保育の内容・方法の関する科目	健康論	講義	1	15			1	15		○		
		人間関係論	講義	1	15	1	15				○		
		環境論	講義	1	15			1	15		○		
		保育実習演習 I	演習	2	30	2	30				○		
		保育実習演習 II	演習	2	30			2	30		○		
	保育内容の理解と方法	保育実習演習 III	演習	2	30			2	30		○		
		音楽表現論	演習	1	15	1	15				○		
		造形表現論	演習	1	15	1	15				○		
		こどもと体育	演習	1	15			1	15		○		
		基礎ピアノ I	演習	1	15	1	15				○		
基礎ピアノ II		演習	1	15			1	15		○			
音楽活用法 I		演習	2	30	2	30				○			
音楽活用法 II	演習	2	30			2	30		○				
保育実習	保育実習 II (保育所)	実習	2	80			2	80		○			
	保育実習 III (施設)	実習	2	80			2	80		○			
	保育実習指導 II	演習	1	15			1	15		○			
	保育実習指導 III	演習	1	15			1	15		○			
のその他	保育あそび製作 I	演習	3	45	3	45				○			
	保育あそび製作 II	演習	3	45			3	45		○			
	総合福祉学(整体・福祉・歯科)	演習	1	15			1	15		○			
	平和学	講義	1	15			1	15		○			
	遊戯学 I	演習	2	30	2	30				○			
	遊戯学 II	演習	2	30			2	30		○			
	遊戯総合	実習	2	80			2	80		○			
	保育カウンセリング I	講義	2	30	2	30				○			
	保育カウンセリング II	講義	2	30			2	30		○			
	ビジネスマナー	講義	1	15	1	15				○			
	キャリアデザイン I	演習	2	30			2	30		○			
	キャリアデザイン II	実習	2	80			2	80		○			
				62	53	2025	56	890	59	1135			

豊岡短期大学通信教育部への入学希望者の受講科目については、「学則実施細則」で規定する。

5 取得可能資格

幼稚園教諭二種免許状、保育士資格、社会福祉主事任用資格、レクリエーションインストラクター、

6 卒業後の進路

卒業者数 33名

内就職希望者数 33名 / 就職者数 33名 就職率 100%

関連企業就職者数 33名

その他の業種就職者数 0名

就職希望なし 0名

主な就職先

【公共施設】

幼稚園、認定こども園、保育園（所）、乳児院、児童養護施設、高齢者施設、障がい者施設

【一般企業】

幼稚園、認定こども園、保育園（所）、学童、乳児院、幼児教育関連メーカー、高齢者施設、障がい者施設