

# 専門学校東海工科自動車大学校 学校情報

## 1 学校の概要

### (1) 本校概要

#### 設置者

法人名 学校法人ミズモト学園  
理事長 水元久人  
所在地 〒430-0915 静岡県浜松市中央区東田町 36-8  
連絡先 (Tel) 053-413-2006

#### 学 校

学校名 専門学校東海工科自動車大学校  
校 長 水元久人  
自動車整備士養成施設指定 平成 12 年 8 月 31 日  
専修学校認可 平成 6 年 3 月 30 日  
専修学校開校 平成 6 年 4 月 1 日  
課 程 工業専門課程  
学校建物面積 3,401 m<sup>2</sup>  
所在地 〒430-0904 静岡県浜松市中央区中沢町 80 番 14 号  
連絡先 (Tel) 053-474-0213 (Fax) 053-474-4376

### (2) 建学の精神

心・技・知・友 (健全な心を養い、技術を磨き、知識を広め、友を作ろう)

### (3) 教育理念

①プロを目指すなら一流を目指せ。

他の人より優れた技術と知識を習得し、研究と努力を喜びとし、己の職業に誇りと生きがいを感じ、心身共に健全な人、これを一流のプロと言う。

②人間の能力は、思考と努力で無限に高められる。

人は誰でも計り知れない可能性を持っている。可能と思えば可能になり、不可能と思えば、その瞬間から不可能となる。

### (4) 教育目的

教育基本法の精神に則り学校教育法に従い、自動車整備事業の職業に必要な科学的知識と技術を修得させ、更に教養と人格の向上を図り、優秀な人材の養成を目的とする。

### (5) 教育目標

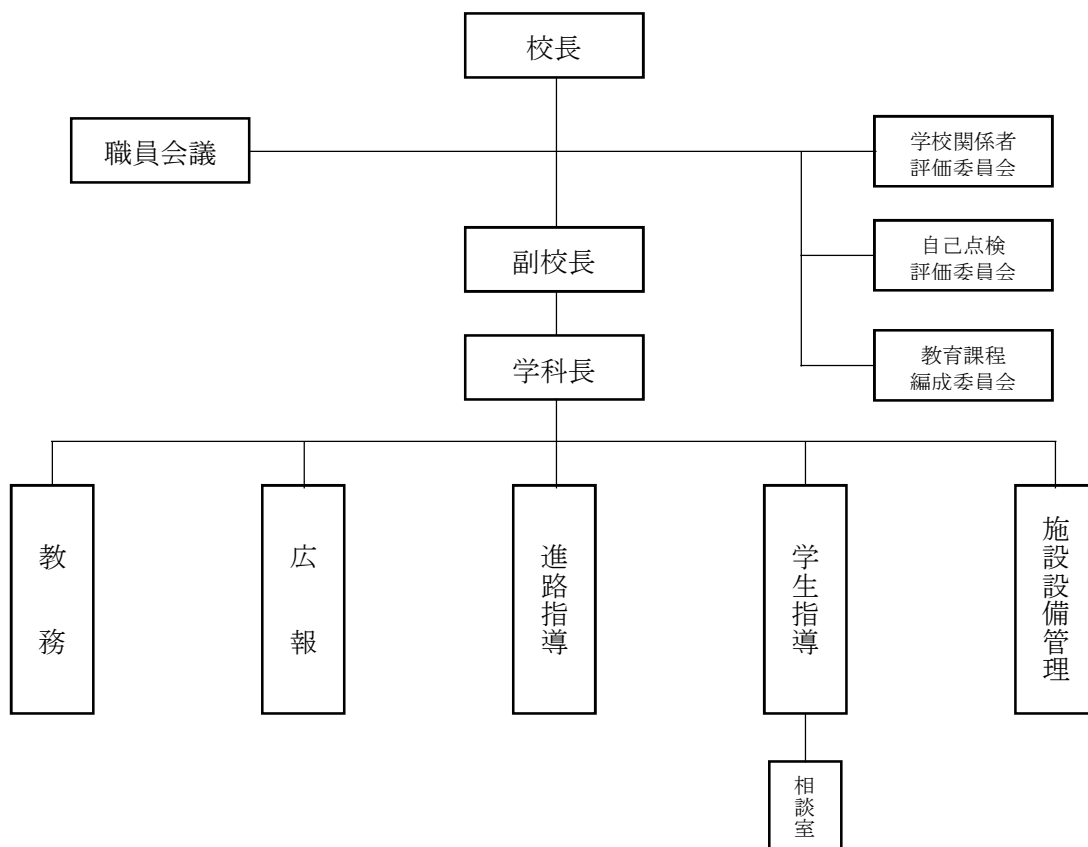
二級ガソリン自動車整備士、二級ジーゼル自動車整備士、二級自動車シャシ整備士、二級二輪自動車整備士の資格取得。さらに、電気・電子に強く、業界が求める二級自動車整備士の育成を目標とする。

## 2 教員数 (令和5年5月1日現在)

教員数 6名 (専任教員5名、兼務教員1名)

職員数 1名 (事務・広報職員1名)

組織図



## 3 定員・在籍学生数

(令和5年5月1日現在)

設置学科	課程	修業年限	入学定員	総定員	学生数		
					1年	2年	合計
二級自動車整備学科	専門	2年	40	80	15	31	46

令和5年度 退学者2名 退学率 4.3%

# 4 教育課程

別表1

二級自動車整備学科 必修授業時間数

1時間=90分、( )=養成施設としての時間数に置き換えた数字 1時間=50分

教科	教育科目	養成施設基準の 教育内容	学則上の科目名	自動車整備士 養成施設とし ての時間数	1年次		2年次		合計時間数		
					予定時間数	必修授業時間数	予定時間数	必修授業時間数	予定時間数	必修授業時間数	
学	自動車工学	自動車の構造・性能	自動車工学概論		13	11			13	11	
			ガソリンエンジン工学Ⅰ		10	8			10	8	
			ガソリンエンジン工学Ⅱ				10	8	10	8	
			ジーゼルエンジン工学Ⅰ		5	4			5	4	
			ジーゼルエンジン工学Ⅱ				10	8	10	8	
			自動車シャシⅠ		14	12			14	12	
			自動車シャシⅡ				10	8	10	8	
			自動車シャシⅢ				10	8	10	8	
			自動車電装Ⅰ		10	8			10	8	
			自動車電装Ⅱ		15	12			15	12	
			自動車総合学習				90	70	90	70	
			自動車の力学・数学	自動車力学			15	12	15	12	
			電気・電子理論	自動車電子基礎			10	8	10	8	
	材料	自動車材料			10	8	10	8			
	燃料・潤滑剤	内燃機関・燃料・潤滑油			15	12	15	12			
	図面	機械製図			9	7	9	7			
	二輪自動車工学	二輪自動車工学Ⅰ			10	8	10	8			
		二輪自動車工学Ⅱ					10	8			
	小計				194.5 (350.0)	121 (217.8)	98 (176.4)	155 (279.0)	122 (219.6)	276 (496.8)	220 (396.0)
	科	自動車整備	エンジン	ガソリンエンジン整備Ⅰ		11	10			11	10
ガソリンエンジン整備Ⅱ							11	10	11	10	
ジーゼルエンジン整備Ⅰ					6	5			6	5	
ジーゼルエンジン整備Ⅱ							11	10	11	10	
シャシ			シャシ整備Ⅰ		14	13			14	13	
			シャシ整備Ⅱ				11	10	11	10	
電装			電気装置整備Ⅰ		11	10			11	10	
			電気装置整備Ⅱ				11	10	11	10	
故障原因探求			故障探求法				14	13	14	13	
二輪自動車整備			二輪自動車整備		10	9			10	9	
小計				100.0 (180.0)	52 (93.6)	47 (84.6)	58 (104.4)	53 (95.4)	110 (198.0)	100 (180.0)	
機器構造	整備作業機器 測定機器	整備作業機器等Ⅰ		9	9			9	9		
		整備作業機器等Ⅱ				8	8	8	8		
小計				16.7 (30.0)	9 (16.2)	9 (16.2)	8 (14.4)	8 (14.4)	17 (30.6)	17 (30.6)	
自動車検査	自動車検査		11.2 (20.0)			13 (23.4)	12 (21.6)	13 (23.4)	12 (21.6)		
自動車法規	自動車法規		11.2 (20.0)			12 (21.6)	12 (21.6)	12 (21.6)	12 (21.6)		
専門科目学科合計				333.6 (600.0)	182 (327.6)	154 (277.2)	246 (442.8)	207 (372.6)	428 (770.4)	361 (649.8)	
実 習	工作作業	手仕上げ工作	工作作業	11.2	12	12			12	12	
		機械工作	工作作業	(20.0)	(21.6)	(21.6)			(21.6)	(21.6)	
	測定作業	基本計測	エンジン シャシ 電装	点検・分解・ 組立・調整・検 査	自動車整備作業Ⅰ・測定	64 (115.2)	64 (115.2)			64 (115.2)	64 (115.2)
					自動車整備作業Ⅱ・測定	64 (115.2)	64 (115.2)			64 (115.2)	64 (115.2)
					自動車整備作業Ⅲ・測定	76 (136.8)	76 (136.8)			76 (136.8)	76 (136.8)
					自動車整備作業Ⅳ・測定	76 (136.8)	76 (136.8)			76 (136.8)	76 (136.8)
					自動車整備作業Ⅴ・測定	80 (144.0)	80 (144.0)			80 (144.0)	80 (144.0)
					自動車整備作業Ⅵ			76 (136.8)	76 (136.8)	76 (136.8)	76 (136.8)
					自動車整備作業Ⅶ			76 (136.8)	76 (136.8)	76 (136.8)	76 (136.8)
					自動車整備作業Ⅷ			72 (129.6)	72 (129.6)	72 (129.6)	72 (129.6)
					自動車整備作業Ⅷ			72 (129.6)	72 (129.6)	72 (129.6)	72 (129.6)
					自動車整備作業Ⅸ			44 (79.2)	44 (79.2)	44 (79.2)	44 (79.2)
	自動車検査	点検・分解・組立等	自動車検査作業	27.7 (50.0)			28 (50.4)	28 (50.4)	28 (50.4)	28 (50.4)	
	専門科目実習合計				666.7 (1,200.0)	372 (669.6)	372 (669.6)	296 (532.8)	296 (532.8)	668 (1,202.4)	668 (1,202.4)
専門科目合計時限数				1,000.3 (1,800.0)	554 (997.2)	526 (946.8)	542 (975.6)	503 (905.4)	1,096 (1,972.8)	1,029 (1,852.2)	

## 5 取得可能資格

二級ガソリン自動車整備士、二級ジーゼル自動車整備士、二級二輪自動車整備士  
二級自動車シャシ整備士、

## 6 卒業後の進路

卒業者数 30 名

内就職希望者数 30 名／就職者 30 名 就職率 100%

関連企業就職者数 30 名

主な就職先

### 【自動車整備】

静岡日野自動車株式会社、株式会社川島モーターズ、UDトラック株式会社、五島海運株式会社、株式会社スズキ納整センター、トヨタユナイテッド静岡株式会社、静岡ダイハツ販売株式会社、中京クライスラー株式会社、静岡スバル自動車株式会社、株式会社HoQホールディングス、三菱ふそうトラック・バス株式会社、遠州鉄道株式会社、ネッツトヨタ静岡株式会社、浜松日産自動車株式会社、株式会社ホンダカーズ静岡西、株式会社ホンダカーズ浜松、株式会社ダッツ、ガレージキッチン

### 【鉄道整備】

東海交通機械株式会社

### 【メーカー】

スズキ株式会社、ヤマハ発動機株式会社、THKリズム株式会社